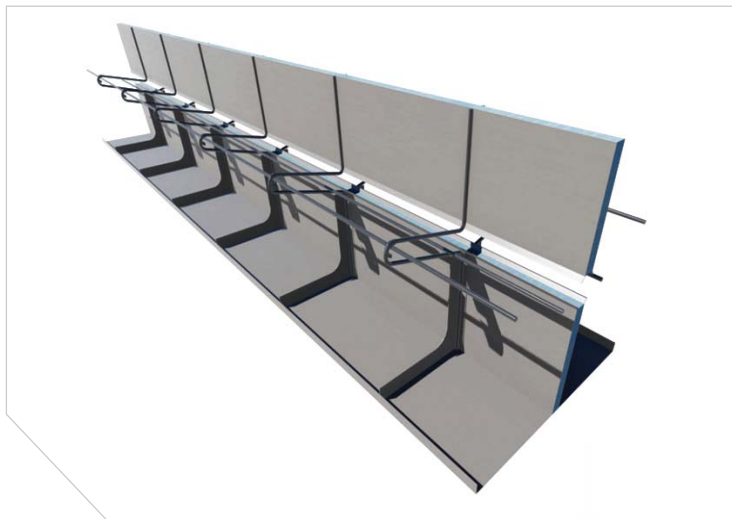
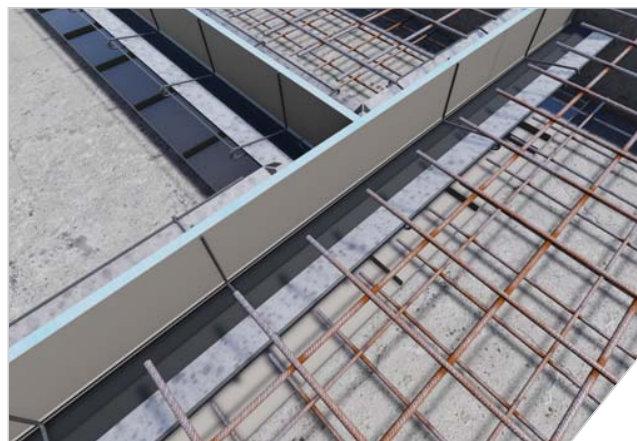


TEKNISK DATABLAD - BEVEGELSESFUGE DFI



Montering



Beskrivelse

Bevegelsesfuge DFI er en permanent fugeløsning som erstatter tradisjonell forskaling av bevegelsesfuger. Bevegelsesfuge DFI ivaretar riktig plassering av fugebåndet i bevegelsesfugen, og hindrer forskyvning under støp og skader ved riving av forskaling. Denne løsningen skreddersys etter arbeidstegning og sørger for en rask, stabil og presis montering av fuger. Ved leveranse er alle seksjoner oversiktlig merket i henhold til tegninger. På pallen ligger også medfølgende plastinnbundet arbeidstegning.

DFI tillater at det støpes fra begge sider samtidig.

Dybler for å ta opp skjørkrefter kan leveres.

Bevegelsesfuge DFI monteres ved å merke opp hvor fugen kommer på fyllingen eller magerbetongen. Underdelen av DFI-elementene settes i nummerert rekkefølge langs oppmerkingen og festes. Fugebåndet legges i DFI-elementet. Overdelen av DFI elementet plasseres oppå underdelen og bindes sammen. Eventuelle dybler settes inn, og fugen er klar til støp.

Se utfyllende monteringsanvisning under produktet på www.haucon.no.

Annet

Bevegelsesfuge DFI leveres med isoleringsmateriale i fugen som er tilpasset krav til trykkfasthet relatert til støpetrykk og bevegelse.

Fugebåndet er plassert med sidene 15° vendt oppover slik at luften under båndet slippes ut under støp.

CE-merking

Bevegelsesfuge DFI er ikke underlagt noen harmonisert europeisk standard og skal derfor ikke CE-merkes iht. Byggevareforordningen per 1. juli 2013.

Oppbevaring

Oppbevares tørt.

Pakning

Varenr.	Beskrivelse	Pakn.
07445	Bevegelsesfuge DFI	Lengder a 225 cm

Bestilles etter mål.

Sikkerhetsdatablad

Det er ikke påkrevet sikkerhetsdatablad for produktet.