

TEKNISK DATABLAD - RØRTETTINGSMANSJETT VANNTETT

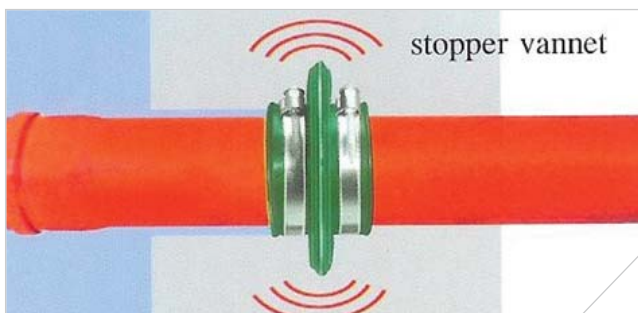


Beskrivelse

Rørtettingmansjett Vanntett benyttes til vanntetting av kabel- og rørgjennomføringer i betongplate, vegg eller mur. Mansjetten er trykktestet med opp til 50 meter vannsøyle og finnes i dimensjonene 25 mm opp til 1200 mm. Leveres med to formonterte slangeklemmer.

Funksjon

Rørtettingmansjett Vanntett gir en sikker tetting av rør og kabler i plast, stål, fiberbetong og betong. Rørtettingmansjett Vanntett stopper vann fra å trenge langs gjennomføringen og inn i kjellergulv, vegger, heisesjakter, brønner osv.



CE-merking

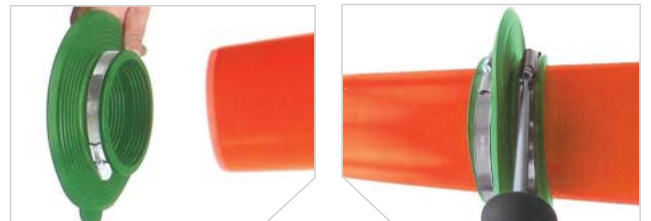
Produktet er ikke underlagt noen harmonisert europeisk standard og skal derfor ikke CE-merkes iht. Byggevareforordningen per 1. juli 2013.

Oppbevaring

Oppbevares tørt og beskyttet mot fysiske skader.

Montering

Rørtettingmansjett Vanntett monteres enkelt med medfølgende slangeklemmer. Sørg for at røret er rengjort og fri for olje, fett, støv etc. Mansjetten tres inn på røret med en betongoverdekning på min. 80 mm, eller i senter av vegg. Trekk til slangeklemme på hver side, og kontrollér at mansjetten sitter tett rundt hele røret.



Tips: Legg mansjetten i en bøtte med varmt vann i 10 minutter før montering. Da blir den mer fleksibel.

Spesifikasjoner

Ø mm	Br. mm	Vannsøyle	Matr.	Motstand
- 400	60	50 m	TPE	Fortynnede syrer, baser, gjødsel, olje, bitumen, radon- og metagass
450 -	80	40 m	EPDM	Fortynnede syrer, baser, gjødsel. Begrenset mot olje og bitumen.

Vannsperren er 40 mm bred. Mansjetter over Ø 450 mm har dobbel vannsperre.

Lagerførte dimensjoner og pakning

Varenr.	Type	Ø mm	Ø mm ytters. rør	Pakn.
07987	25	25		1/50
07988	32	31-32		1/50
07986	50	48-53		1/50
07980	75	72-80		1/50
07981	90 (Bestillingsv.)	87-92		1/50
07982	110	107-115		1/50
07983	125	123-130		1/40
07984	160	157-166		1/35
07985	200	197-207		1/30

Dimensjoner opp til 1200 mm bestilles.

Sikkerhetsdatablad

Det er ikke påkrevet sikkerhetsdatablad for produktet.