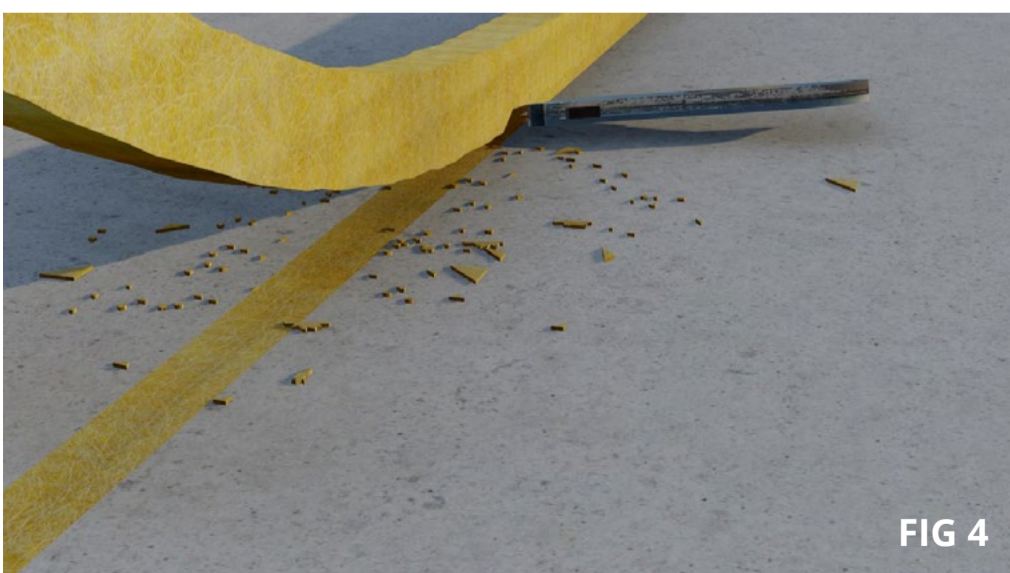
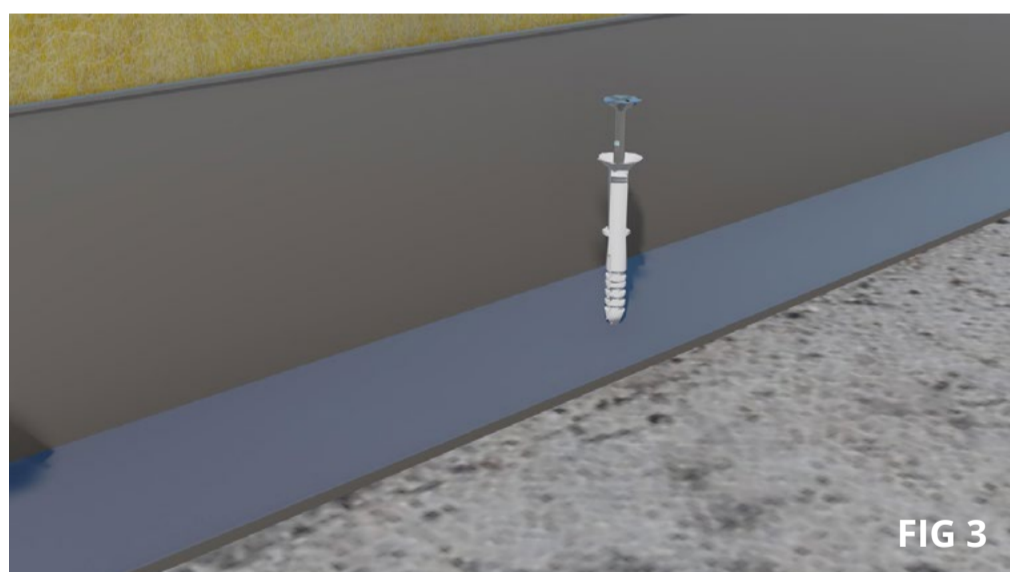
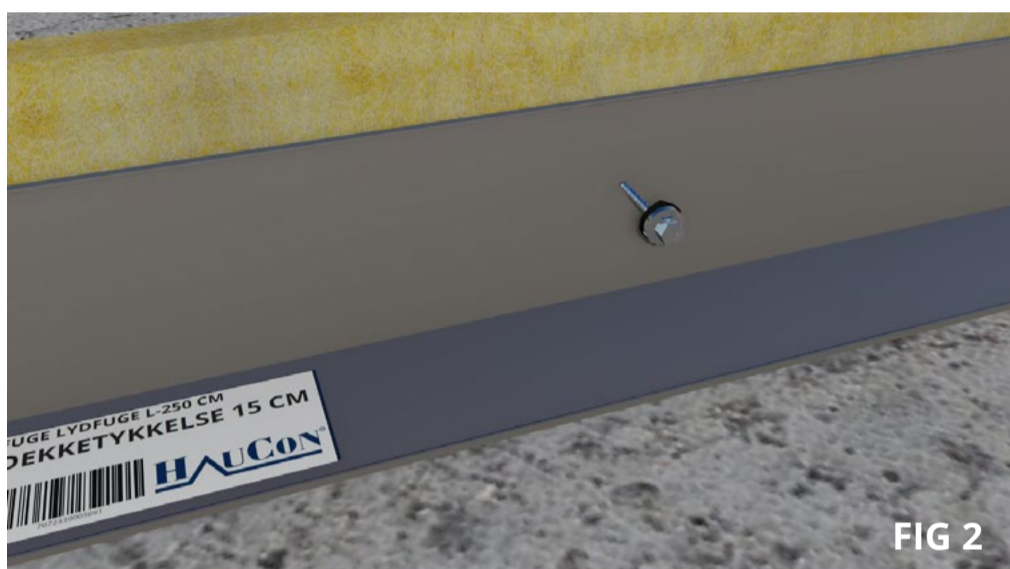
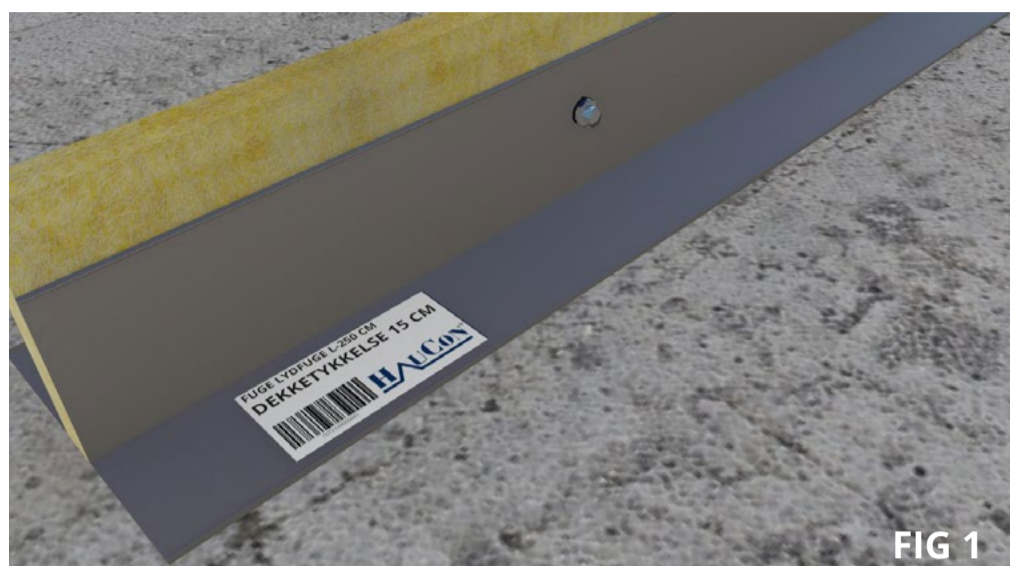


MONTERING - LYDFUGE TYPE 1 OG 2



FORBEREDELSE

- Se etter at produktet ikke er skadet før montasje.

MONTERING

- Fjern gjennomgående skruer før montering med medfølgende 8mm bit.
- Element plasseres rett på underlaget.

MONTERING

- Bor og fest til underlag med spikerplugger eller egnet festemateriel.
- Husk at isolasjonen skal gå over ferdig støpt gulv.

MONTERING

- Bruk en skarp kniv og skjær av overflødig isolasjon etter støp, slik at isolasjonen er i flukt med betonggulvet.

ANIMASJON
MONTERING

