

## TEKNISK DATABLAD -PLUGG RIVESTOP HYDRA

### Produktinformasjon

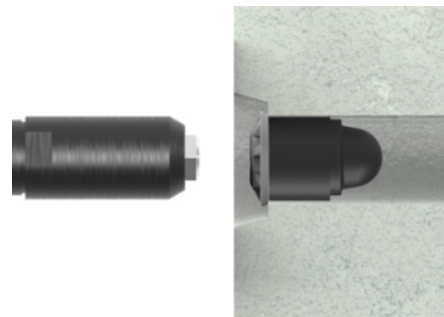
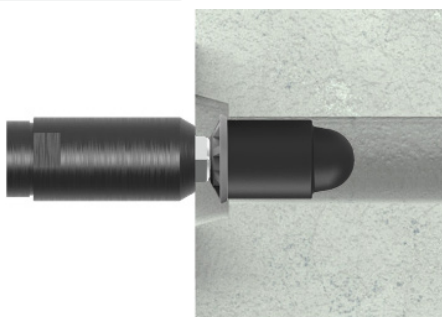
RiveStop er en vanntett forseglingsplugg designet for å oppnå vanntette staghull i betongvegger. RiveStop, monteres med en spesial-popptang, utvider seg mekanisk og gir en effektiv og permanent forsegling på sekunder.



### Teknisk

Type	Vanntrykk (bar)
18851 D17 X 48 MM PS	5.bar
18854 D21 X 48 MM PS	5.bar
18859 D24 X 50 MM PS	5.bar
18861 D27 X 50 MM SS	5.bar

### Montasje



- 1) Plasser RiveStop inn i popptangen. .
- 2) Sett pluggen inn i staghullet.
- 3) Klem til slik at pinnen brytes av.

### Forpakning

Prod.nr	Beskrivelse	Pakning (stk)	Pall (stk)	Vekt pr pakning (kg)
18851	PLUGG RIVESTOP HYDRA D17 X 48 MM PS	160	-	3
18854	PLUGG RIVESTOP HYDRA D21 X 48 MM PS	120	-	2.5
18859	PLUGG RIVESTOP HYDRA D24 X 50 MM PS	80	-	3
18861	PLUGG RIVESTOP HYDRA D27 X 50 MM SS	70	-	3



### Oppbevaring

Produktet bør oppbevares tørt.