



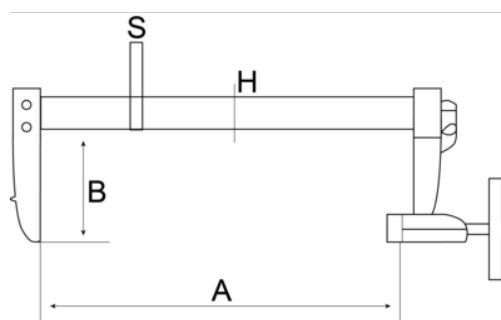
420SH

F-tvinger med gummiert håndtak



PRODUKTDETALJER


- Spesialdesignet håndtak for krevende bruk og mykt grep
- Kapasitet 50 mm til 175 mm
- Robust og værbestandig
- Forsenket skrue med plastbelagt bevegelig spesialtrykksko for sikker og enkel fastklemming av ukurante former
- Plasthetter av høy kvalitet for beskyttelse av det fastklemte emnet
- Profesjonell F-tvinge med én fast og én glidende brakett montert på en galvanisert, profilert stålskinne
- Flagg i bestandig plast med produktdata



Follow the Fish!



PRODUKTEGENSKAPER

| Produkt | A | B | H | S |  |
|-----------------------|---------|--------|-------|-------|---|
| 420SH-50-100 | 100 mm | 50 mm | 15 mm | 5 mm | 340 g |
| 420SH-50-200 | 200 mm | 50 mm | 15 mm | 5 mm | 390 g |
| 420SH-60-120 | 120 mm | 60 mm | 22 mm | 6 mm | 570 g |
| 420SH-60-300 | 300 mm | 60 mm | 22 mm | 6 mm | 740 g |
| 420SH-80-160 | 160 mm | 80 mm | 22 mm | 6 mm | 820 g |
| 420SH-100-200 | 200 mm | 100 mm | 30 mm | 8 mm | 1410 g |
| 420SH-120-250 | 250 mm | 120 mm | 35 mm | 11 mm | 2370 g |
| 420SH-120-300 | 300 mm | 120 mm | 35 mm | 11 mm | 2530 g |
| 420SH-120-400 | 400 mm | 120 mm | 35 mm | 11 mm | 2830 g |
| 420SH-120-500 | 500 mm | 120 mm | 35 mm | 11 mm | 3070 g |
| 420SH-120-600 | 600 mm | 120 mm | 35 mm | 11 mm | 3290 g |
| 420SH-120-800 | 800 mm | 120 mm | 35 mm | 11 mm | 3870 g |
| 420SH-120-1000 | 1000 mm | 120 mm | 35 mm | 11 mm | 4400 g |
| 420SH-120-1250 | 1250 mm | 120 mm | 35 mm | 11 mm | 5080 g |
| 420SH-120-1500 | 1500 mm | 120 mm | 35 mm | 11 mm | 5750 g |
| 420SH-140-400 | 400 mm | 140 mm | 35 mm | 10 mm | 2820 g |
| 420SH-175-400 | 400 mm | 175 mm | 35 mm | 9 mm | 3070 g |

Follow the Fish!

