

BRUKERVEILEDNING - MEMBRAN HYDRA FB 3080

Forberedelser

Før start av installasjonen:

- Les gjennom det tekniske databladet og følg forberedelsene
- Sørg for at du har alt verktøy og tilbehør på plass
- Oppbevar membranen på et tørt og godt ventilert sted

Valg av passende metode for innvendige hjørner Alt. 1 eller Alt. 2, dette velges ut fra den mest hensiktsmessige metoden ut fra prosjektdesign og forhold.

Innholdsfortegnelse

Forberedelser	S. 1
Montasje av innerhjørne Alternativ 1	S. 2-5
Montasje av innerhjørne Alternativ 2	S. 6-7
Montasje av ytterhjørne	S. 8-9
Montasje av overlappskjøt (kortende)	S. 10
Montasje av overlapp i kaldt vær eller regn	S. 11
Montering fallende lengder	S. 12
Montasje på vertikal forskaling	S. 13
Gjennomføringer vegg	S. 14
Reparasjon av skadet membran	S. 14



# BRUKERVEILEDNING - MEMBRAN HYDRA FB 3080

## Innerhjørne alternativ 1

### STEG 1: Lag et kvadrat



### STEG 2: Brett kvadratet på midten



# BRUKERVEILEDNING - MEMBRAN HYDRA FB 3080

## Innerhjørne alternativ 1

STEG 3: Bruk en trykkrulle for å lage anvisninger i membranen



STEG 4: Brett membranen over på motsatt side slik at du sitter med en kvadratisk kryss





# BRUKERVEILEDNING - MEMBRAN HYDRA FB 3080

## Innerhjørne alternativ 1

STEG 5: Beskjær membranet 45° fra midten og ut til hjørnet, samt 90° fra midten og midten på ytterkant  
STEG 6: Fest membranen i formen bruk tvinger eller spiker, spikeren skal kun feste membranen, spikerhodet blir stående 25mm igjen for at spikeren fester seg til betongen når formen rives og ikke drar med seg selve membranen



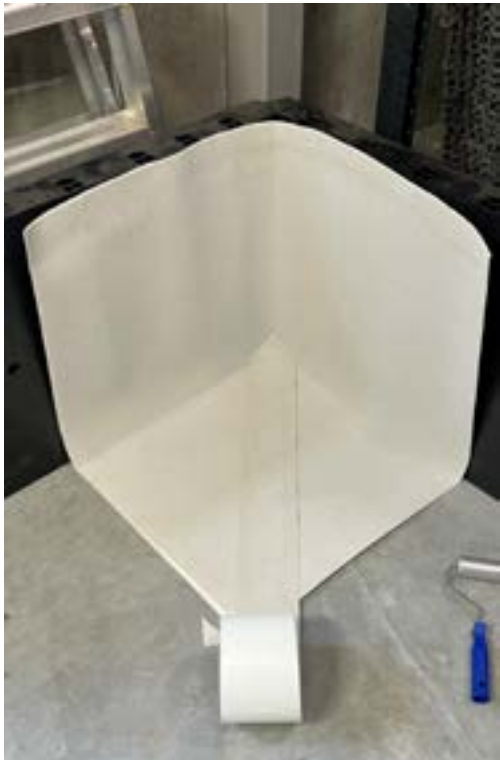
STEG 7: Benytt butyl tape i skjøten på hjørnet, benytt trykkrullen for å sørge for godt feste



# BRUKERVEILEDNING - MEMBRAN HYDRA FB 3080

## Innerhjørne alternativ 1

STEG 8: Forsegl overlappingen med Hydra FB LT 12 CM, benytt de forskjellige trykkrullene til å fikse tapen skikkelig, spesielt i hjørnene



STEG 9: Benytt butyl tape i skjøten på hjørnet, benytt trykkrullen for å sørge for godt feste. Smør innvendig hjørnet med Hydra Rubber



## BRUKERVEILEDNING - MEMBRAN HYDRA FB 3080

### Innerhjørne alternativ 2

STEG 1-4: Samme steg som alternativ , lag et kryss i kvadratet ditt, benytt trykkrulle

STEG 5: Beskjær membranen 45° fra midten og ut til begge hjørnene



STEG 6: Fest membranen med tvinge eller spiker, benytt skjøtetape Hydra FB 3080 160 mm i underkant



# BRUKERVEILEDNING - MEMBRAN HYDRA FB 3080

## Innerhjørne alternativ 2

STEG 7: Benytt trykkrulle for å sørge for godt feste mellom tape og membran



STEG 8: Forsegl overlappingen med Hydra FB LT 12 CM, benytt de forskjellige trykkrollene til å fikse tapen skikkelig, spesielt i hjørnene. Smør innvendig hjørne med Hydra Rubber





# BRUKERVEILEDNING - MEMBRAN HYDRA FB 3080

## Ytterhjørne

STEG 1: Skjær til et kvadrat, brett membranen i to med sandoverflaten innover, rull med trykkrolle for å lage visning i membranen, brett ut og snu membranen 90° og brett membranen med sandoverflaten utover, skjær deretter et 90° kutt etter visning fra senter og ut til ytterkanten av membrane



STEG 2: Fest butyltape 50 mm og skjær bort 50 X 50 mm på overlappende membran





## BRUKERVEILEDNING - MEMBRAN HYDRA FB 3080

### Ytterhjørne

STEG 3: Plasser overlappende membran over ytterhjørnetmodulen. Ta bort beskyttelsesfolien fra butylen og rull godt over med trykkrulle



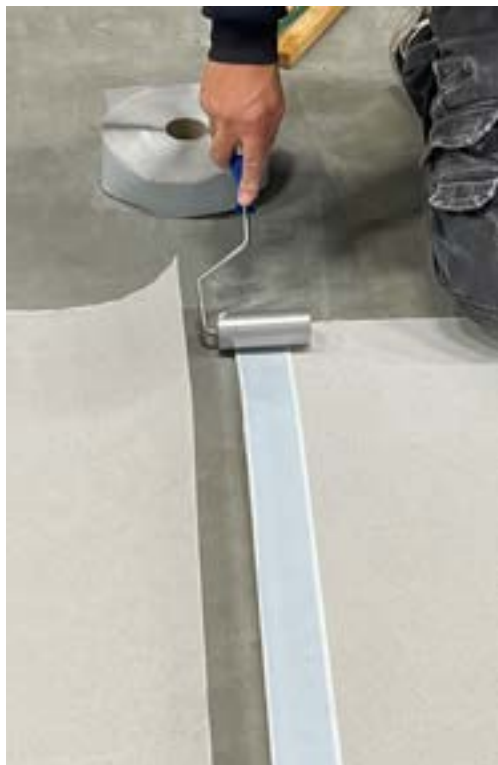
STEG 4: Forsegl overlappingen med Hydra FB LT 12 CM, benytt de forskjellige trykkrollene til å fiksere tapen skikkelig, spesielt i hjørnene, smør innvendig hjørnet med Hydra Rubber



## BRUKERVEILEDNING - MEMBRAN HYDRA FB 3080

### overlappskjøt kortende

STEG 1: Fest betyl tapen over hele kort enden på membranen. Overlapp med neste membran, fjern beskyttelsesfolien fra butylen og rull godt over med trykkrullen



STEG 2: Forsegl overlappingen sentrisk med Hydra FB LT 12 CM, rull godt over med trykkrullen



## BRUKERVEILEDNING - MEMBRAN HYDRA FB 3080

### Overlapp i kaldt vær/regn

STEG 1: Benytt varmluftpistol for å fjerne 50 mm av sandbelegget på kortsiden

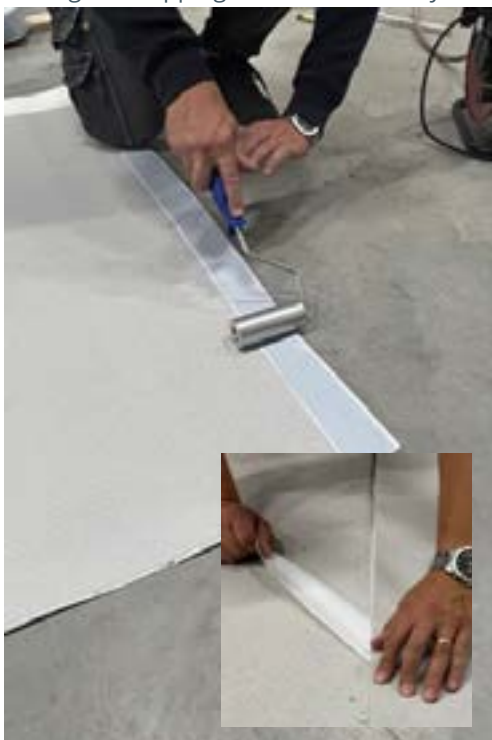
STEG 2: Bruk en stålsparkel for å fjerne all sanden

STEG 3: Monter butyltapen på HDPE overflaten som er kommet til syne, rull med trykkrulle



STEG 4: Overlapp membranen, fjern beskyttelsesfolie på Butylen og rull godt over med trykkrulle

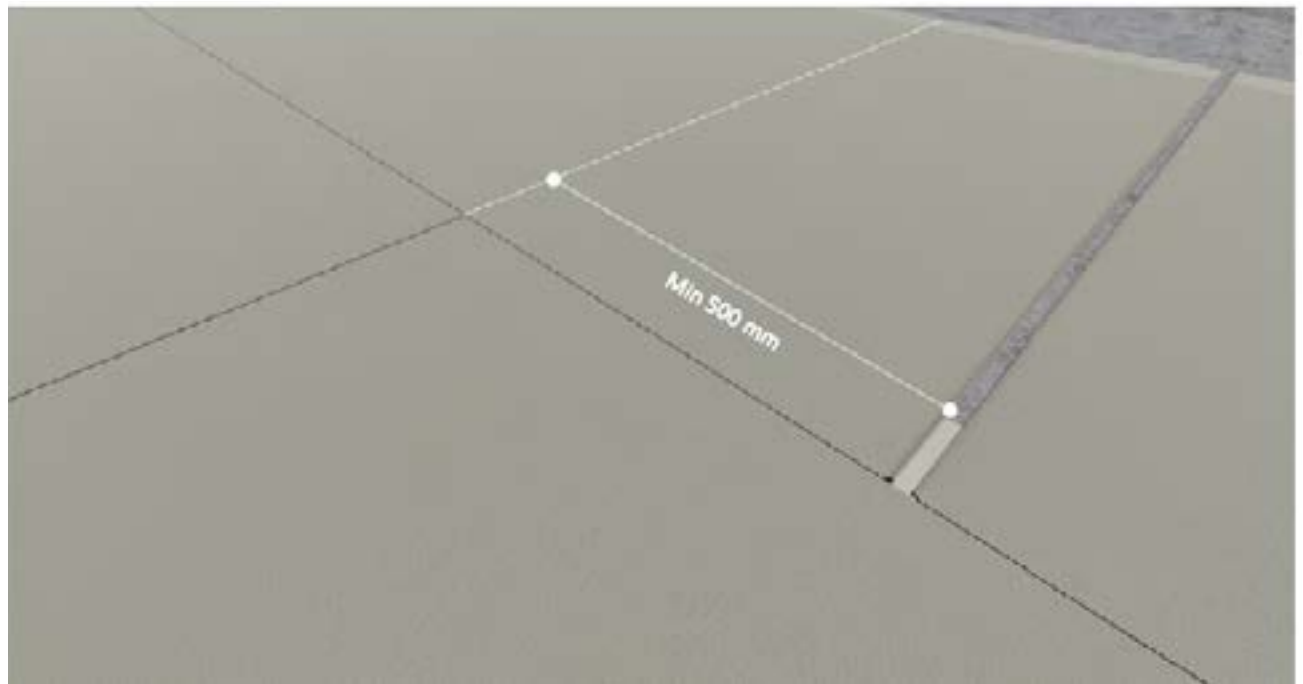
STEG 5: Forsegl overlappingen sentrisk med Hydra FB LT 12 CM, rull godt over med trykkrullen



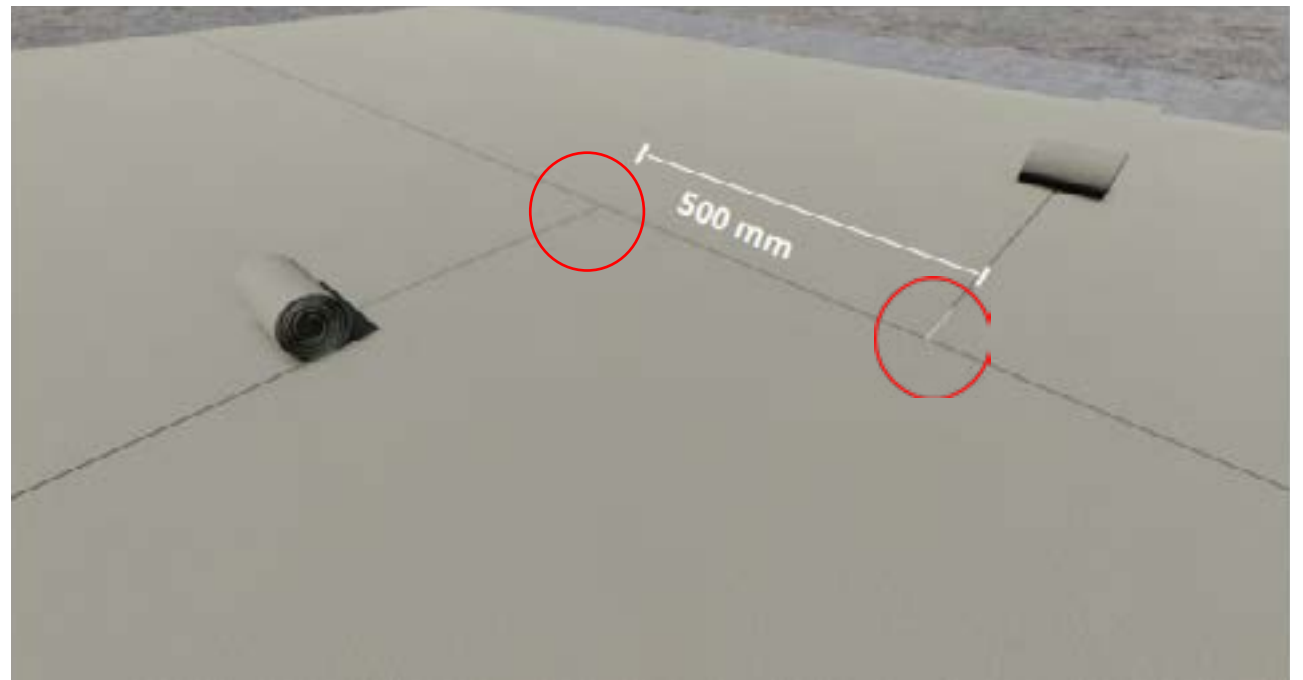
# BRUKERVEILEDNING - MEMBRAN HYDRA FB 3080

## Montering fallende lengder

STEG 1: Klargjør gjerne formen med alle hjørner slik at membranen kan legges i fallene lengder, mellom skjøter må det være minimum 500 mm



STEG 2: Alle skjøter tapes med Hydra FB LT 12 CM





## BRUKERVEILEDNING - MEMBRAN HYDRA FB 3080

### Vertikal montering

**STEG 1:**

HyDra FB 3080 skal monteres med den harde siden (HDPE) mot formen

**STEG 2:**

Forbered langende på membranen til støpehøyde minus 50 mm

**STEG 3:**

Monter membranen 50 mm under overkant støp.

**STEG 4:**

Spikre eller klem membranen i toppen av formen med galvanisert spiker C/C 300 mm. La det stå igjen min 25 mm av spikeren så ikke membranen løsner ved avforming.

**STEG 5:**

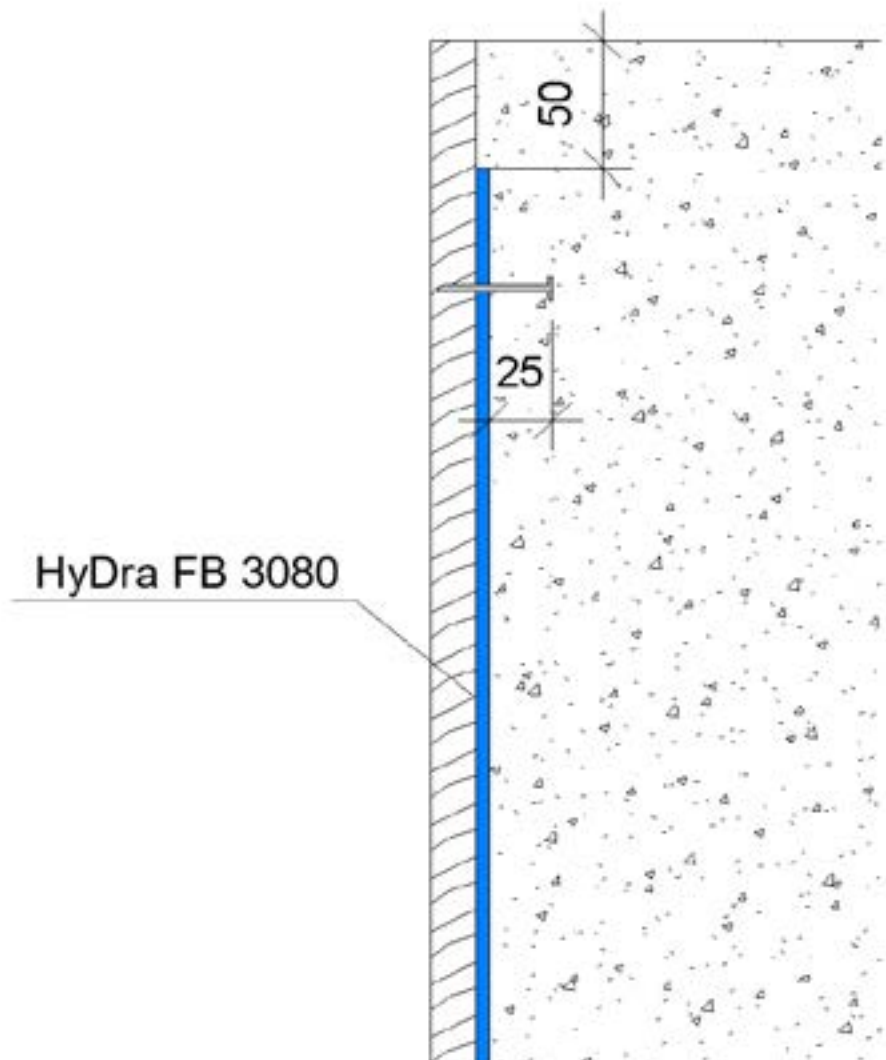
Alle overlapper legges med 80mm overlapp og tapes med HyDra FB T120

**STEG 6:**

Kontroller at alle skjøter er tapet før støp slik at det ikke trenger betong under membranen

**STEG 7:**

Etter avforming bør alle hull etter spiker forsegles med HyDra FB T120



## BRUKERVEILEDNING - MEMBRAN HYDRA FB 3080

### Gjennomføring vegg

#### STEG 1

Alle gjennomføringer skal forsegles med HyDra RUBBER LM

#### STEG 2:

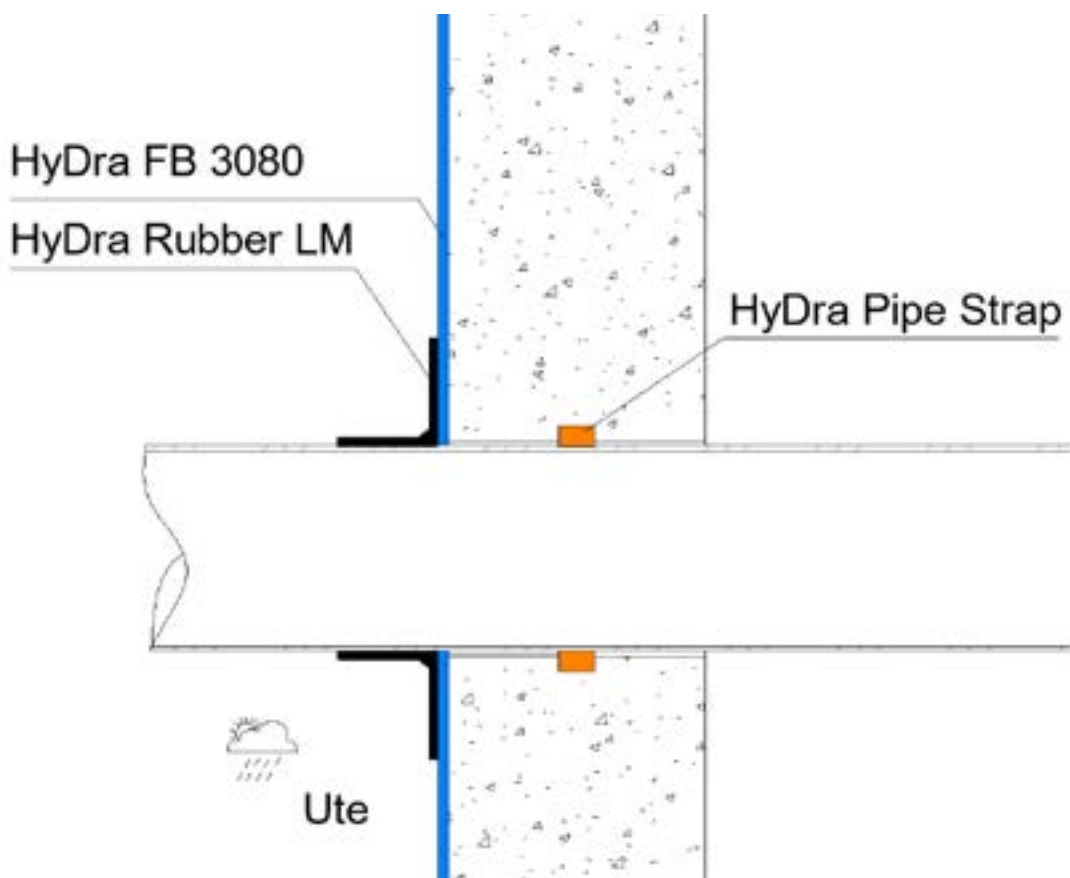
Tykkelsen på RUBBER LM må være minimum 2mm. Det vil si to påføringer

#### STEG 3:

Påfør RUBBER LM min 70 mm ut på rør og 70 mm ut på membranen

#### STEG 4:

Se teknisk datablad for Hydra RUBBER LM for mer informasjon



### Reparasjon av skadet membran

#### STEG 1:

Kontroller at membranen er fri for skader og eventuelle hull før armeringen begynner

#### STEG 2:

For mindre reparasjoner kan Hydra FB T120 benyttes, husk å benytte trykkrulle ved montasje

#### STEG 3:

For større skader, tilpass en bit av Hydra FB 3080 og sørg for minimum 100mm overdekning «alle veier» fra det skadete området. Tape med Hydra FB T120 rundt hele

#### STEG 4:

Hvis skader oppdages etter støp skal disse repareres med Hydra Rubber LM. Se teknisk datablad/kontakt HauCon Norge AS